

BRABOB

Lars van Maaren

Postbus 87

5710 AB SOMEREN

Blad 1 van 6

Uw projectnaam : CM 24-09-2020
Uw projectnummer : B190338
SYNLAB rapportnummer : 13331553, versienummer: 1.
Rapport-verificatienummer : G8TCGYBS

Rotterdam, 13-10-2020

Geachte heer/mevrouw,

Hierbij ontvangt u de analyse resultaten van het laboratoriumonderzoek ten behoeve van uw project B190338. Het onderzoek werd uitgevoerd conform uw opdracht. De gerapporteerde resultaten hebben uitsluitend betrekking op de monsters zoals deze door SYNLAB ontvangen zijn. De door u aangegeven omschrijvingen voor de monsters, het project en de monsternamedatum (indien aangeleverd) zijn overgenomen in dit analyserapport. SYNLAB is niet verantwoordelijk voor de gegevens verstrekt door de opdrachtgever.

Het onderzoek is uitgevoerd door SYNLAB Analytics & Services B.V., gevestigd aan de Steenhouwerstraat 15 in Rotterdam (NL). Indien het onderzoek is uitgevoerd door derden of het SYNLAB laboratorium in Frankrijk (99-101 Avenue Louis Roche, Gennevilliers) is dit in het rapport aangegeven.

Dit analyserapport bestaat inclusief bijlagen uit 6 pagina's. In geval van een versienummer van '2' of hoger vervallen de voorgaande versies. Alle bijlagen maken onlosmakelijk onderdeel uit van het rapport. Alleen vermenigvuldiging van het hele rapport is toegestaan.

Mocht u vragen en/of opmerkingen hebben naar aanleiding van dit rapport, bijvoorbeeld als u nadere informatie nodig heeft over de meetonzekerheid van de analyseresultaten in dit rapport, dan verzoeken wij u vriendelijk contact op te nemen met de afdeling Customer Support.

Wij vertrouwen er op u met deze informatie van dienst te zijn.

Hoogachtend,



Jaap-Willem Hutter
Technical Director

Projectnaam CM 24-09-2020
Projectnummer B190338
Rapportnummer 13331553 - 1

Orderdatum 12-10-2020
Startdatum 12-10-2020
Rapportagedatum 13-10-2020

| Nummer | Monstersoort | Monsterspecificatie |
|--------|----------------|---------------------|
| 001 | Grond (AS3000) | CM 24-09-2020 |

| Analyse | Eenheid | Q | 001 |
|---------|---------|---|-----|
|---------|---------|---|-----|

| | | | |
|-------------------------|--------|---|------|
| monster voorbehandeling | | S | Ja |
| droge stof | gew.-% | S | 75.1 |
| gewicht artefacten | g | S | <1 |
| aard van de artefacten | - | S | geen |

| | | | |
|--------------------------------|---------|---|------|
| organische stof (gloeiverlies) | % vd DS | S | <0.5 |
|--------------------------------|---------|---|------|

KORRELGROOTTEVERDELING

| | | | |
|---------------|---------|---|----|
| lutum (bodem) | % vd DS | S | 16 |
|---------------|---------|---|----|

METALEN

| | | | |
|-----------|---------|---|-------|
| barium | mg/kgds | S | 500 |
| cadmium | mg/kgds | S | <0.2 |
| kobalt | mg/kgds | S | 7.9 |
| koper | mg/kgds | S | 6.9 |
| kwik | mg/kgds | S | <0.05 |
| lood | mg/kgds | S | <10 |
| molybdeen | mg/kgds | S | <0.5 |
| nikkel | mg/kgds | S | 23 |
| zink | mg/kgds | S | 46 |

POLYCYCLISCHE AROMATISCHE KOOLWATERSTOFFEN

| | | | |
|------------------------------------------|---------|---|--------------------|
| naftaleen | mg/kgds | S | <0.01 |
| fenantreen | mg/kgds | S | <0.01 |
| antraceen | mg/kgds | S | <0.01 |
| fluoranteen | mg/kgds | S | <0.01 |
| benzo(a)antraceen | mg/kgds | S | <0.01 |
| chryseen | mg/kgds | S | <0.01 |
| benzo(k)fluoranteen | mg/kgds | S | <0.01 |
| benzo(a)pyreen | mg/kgds | S | <0.01 |
| benzo(ghi)peryleen | mg/kgds | S | <0.01 |
| indeno(1,2,3-cd)pyreen | mg/kgds | S | <0.01 |
| pak-totaal (10 van VROM) (0.7 factor) | mg/kgds | S | 0.07 ¹⁾ |

POLYCHLOORBIFENYLEN (PCB)

| | | | |
|--------------------------|---------|---|-------------------|
| PCB 28 | µg/kgds | S | <1 |
| PCB 52 | µg/kgds | S | <1 |
| PCB 101 | µg/kgds | S | <1 |
| PCB 118 | µg/kgds | S | <1 |
| PCB 138 | µg/kgds | S | <1 |
| PCB 153 | µg/kgds | S | <1 |
| PCB 180 | µg/kgds | S | <1 |
| som PCB (7) (0.7 factor) | µg/kgds | S | 4.9 ¹⁾ |

MINERALE OLIE

De met S gemerkte analyses zijn geaccrediteerd en vallen onder de AS3000-erkenning.

Paraaf :



Projectnaam CM 24-09-2020
Projectnummer B190338
Rapportnummer 13331553 - 1

Orderdatum 12-10-2020
Startdatum 12-10-2020
Rapportagedatum 13-10-2020

| Nummer | Monstersoort | Monsterspecificatie |
|--------|----------------|---------------------|
| 001 | Grond (AS3000) | CM 24-09-2020 |

| Analyse | Eenheid | Q | 001 |
|-----------------------|---------|---|-----|
| fractie C10-C12 | mg/kgds | | <5 |
| fractie C12-C22 | mg/kgds | | <5 |
| fractie C22-C30 | mg/kgds | | 6 |
| fractie C30-C40 | mg/kgds | | 7 |
| totaal olie C10 - C40 | mg/kgds | S | <20 |

De met S gemerkte analyses zijn geaccrediteerd en vallen onder de AS3000-erkenning.

Paraaf :



Projectnaam CM 24-09-2020
Projectnummer B190338
Rapportnummer 13331553 - 1

Orderdatum 12-10-2020
Startdatum 12-10-2020
Rapportagedatum 13-10-2020

Monster beschrijvingen

001 * De monstervoorbehandeling en analyses zijn uitgevoerd conform Accreditatieschema AS3000, dit geldt alleen voor de analyses die worden gerapporteerd met het "S" kenmerk.

Voetnoten

1 De sommatie na verrekening van de 0.7 factor voor <-waarden volgens BoToVa.

Paraaf : 

Projectnaam CM 24-09-2020
Projectnummer B190338
Rapportnummer 13331553 - 1

Orderdatum 12-10-2020
Startdatum 12-10-2020
Rapportagedatum 13-10-2020

| Analyse | Monstersoort | Relatie tot norm |
|---------------------------------------|----------------|------------------------------------------------------------------------------------------------------------------------------------------|
| monster voorbehandeling | Grond (AS3000) | Grond: conform NEN-EN 16179. Grond (AS3000): conform AS3000 en conform NEN-EN 16179 |
| droge stof | Grond (AS3000) | Grond: Gelijkwaardig aan ISO 11465 en gelijkwaardig aan NEN-EN 15934. Grond (AS3000): conform AS3010-2 en gelijkwaardig aan NEN-EN 15934 |
| gewicht artefacten | Grond (AS3000) | Conform AS3000 |
| aard van de artefacten | Grond (AS3000) | Idem |
| organische stof (gloeiverlies) | Grond (AS3000) | Grond: gelijkwaardig aan NEN 5754. Grond (AS3000): conform AS3010-3 |
| lutum (bodem) | Grond (AS3000) | Grond: eigen methode. Grond (AS3000): conform AS3010-4 |
| barium | Grond (AS3000) | Conform AS3010-5 en conform NEN 6950 (ontsluiting conform NEN 6961, meting conform NEN-EN-ISO 17294-2) |
| cadmium | Grond (AS3000) | Idem |
| kobalt | Grond (AS3000) | Idem |
| koper | Grond (AS3000) | Idem |
| kwik | Grond (AS3000) | Idem |
| lood | Grond (AS3000) | Idem |
| molybdeen | Grond (AS3000) | Idem |
| nikkel | Grond (AS3000) | Idem |
| zink | Grond (AS3000) | Idem |
| naftaleen | Grond (AS3000) | Conform AS3010-6 |
| fenantreen | Grond (AS3000) | Idem |
| antraceen | Grond (AS3000) | Idem |
| fluoranteen | Grond (AS3000) | Idem |
| benzo(a)antraceen | Grond (AS3000) | Idem |
| chryseen | Grond (AS3000) | Idem |
| benzo(k)fluoranteen | Grond (AS3000) | Idem |
| benzo(a)pyreen | Grond (AS3000) | Idem |
| benzo(ghi)peryleen | Grond (AS3000) | Idem |
| indeno(1,2,3-cd)pyreen | Grond (AS3000) | Idem |
| pak-totaal (10 van VROM) (0.7 factor) | Grond (AS3000) | Idem |
| PCB 28 | Grond (AS3000) | Conform AS3010-8 |
| PCB 52 | Grond (AS3000) | Idem |
| PCB 101 | Grond (AS3000) | Idem |
| PCB 118 | Grond (AS3000) | Idem |
| PCB 138 | Grond (AS3000) | Idem |
| PCB 153 | Grond (AS3000) | Idem |
| PCB 180 | Grond (AS3000) | Idem |
| som PCB (7) (0.7 factor) | Grond (AS3000) | Idem |
| totaal olie C10 - C40 | Grond (AS3000) | Conform AS3010-7 en conform NEN-EN-ISO 16703 |

| Monster | Barcode | Aanlevering | Monstername | Verpakking |
|---------|----------|-------------|-------------|------------|
| 001 | Y8643997 | 12-10-2020 | 12-10-2020 | ALC201 |

Paraaf :



BRABOB
Lars van Maaren

Analyserapport

Blad 6 van 6

Projectnaam CM 24-09-2020
Projectnummer B190338
Rapportnummer 13331553 - 1

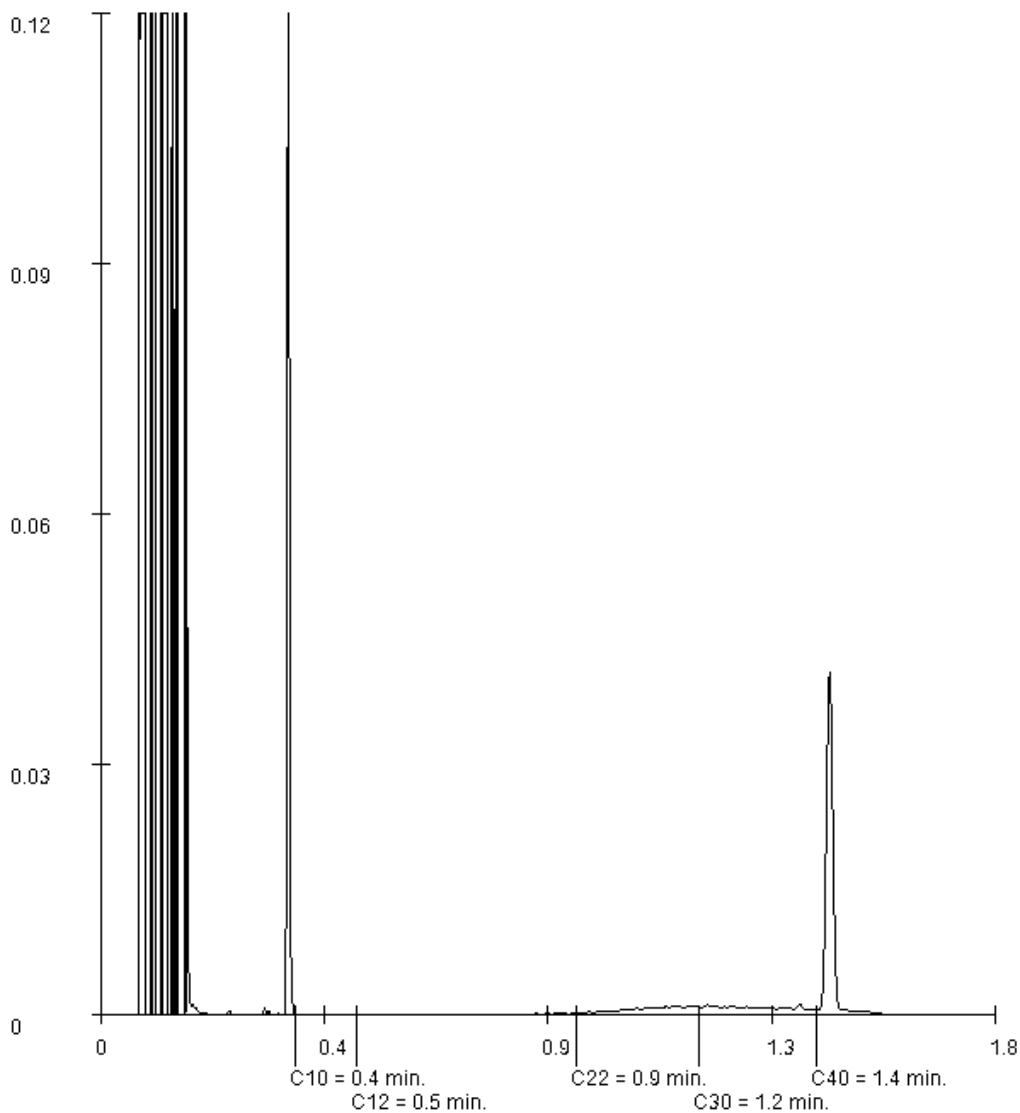
Orderdatum 12-10-2020
Startdatum 12-10-2020
Rapportagedatum 13-10-2020

Monsternummer: 001
Monster beschrijvingen CM 24-09-2020

Karakterisering naar alkaantraject

| | |
|-----------------------|---------|
| benzine | C9-C14 |
| kerosine en petroleum | C10-C16 |
| diesel en gasolie | C10-C28 |
| motorolie | C20-C36 |
| stookolie | C10-C36 |

De C10 en C40 pieken zijn toegevoegd door het laboratorium en worden gebruikt als interne standaard.



Paraaf :